

## MOD DC6



### IT

#### CARATTERISTICHE TECNICHE:

- Corpo monoblocco in zama
- Braccetto in acciaio
- Molla in acciaio speciale a bagno d'olio
- Valvole di regolazione indipendenti con dispositivo termostatico
- Valvola di sovraccarico
- Porte fino a 65kg e 900 mm.
- Fermo a giorno disponibile a richiesta (art. 603) nel corpo

#### AZIONAMENTO:

- Forza di chiusura 2
- Velocità di chiusura da 180° a 15° agendo sull'apposita valvola
- Potenza del colpo finale da 15° a 0° agendo sull'apposita valvola

#### NORMATIVE:

- MOD DC6 ART. 600  
BRACCIO SPORGENTE  
4 8 3 1 1 3
- MOD DC6 ART. 600  
BRACCIO PARALLELO E  
TRAVERSO MONTATO  
3 8 3 1 1 3

#### DOTAZIONE:

- Viti di fissaggio
- Tappo
- Istruzioni di montaggio

#### FINITURE:

- Argento
- Nero
- Bianco
- Finiture speciali su richiesta

### GB

#### TECHNICAL FEATURES:

- Zamak monobloc body
- Steel arm
- Oil bath special steel spring
- Independent control valves with thermostatic device
- Overload (safety)valve
- Doors up to 65kg and 900 mm.
- Hold-open device available on request (art. 603) in the body

#### OPERATION:

- Closing force 2
- Closing speed from 180° to 15° by adjusting the special valve
- Power of the end slam from 15° to 0° adjusting the special valve

#### STANDARDS:

- MOD DC6 ART. 600  
PROJECTING ARM  
4 8 3 1 1 3
- MOD DC6 ART. 600  
PARALLEL ARM AND  
TRANSOM MOUNTED  
3 8 3 1 1 3

#### EQUIPMENT:

- Fixing screw
- Cover
- Installation instructions

#### FINISHES:

- Silver
- Black
- White
- Special finishing on request

### ES

#### CARACTERÍSTICAS TÉCNICAS:

- Cuerpo monobloque de zamak
- Brazo de acero
- Muella de acero especial a baño de lubricante
- Válvulas de regulación independientes con dispositivo termostático
- Válvula de sobrecarga
- Puertas hasta 65kg y 900 mm.
- Dispositivo de parada integrado bajo pregunta (art. 603) en el cuerpo

#### ACCIONAMIENTO:

- Fuerza de cierre 2
- Velocidad de cierre de 180° a 15° actuando sobre la válvula adecuada
- Potencia de impacto final de 15° a 0° actuando sobre la válvula adecuada

#### NORMATIVAS:

- MOD DC6 ART. 600  
BRAZO SALIENTE  
4 8 3 1 1 3
- MOD DC6 ART. 600  
BRAZO Y TRAVESAÑO  
PARALELOS  
3 8 3 1 1 3

#### DOTACIÓN:

- Tornillo de fijación
- Tapa
- Instrucciones de montaje

#### ACABADOS:

- Plata
- Negro
- Blanco
- Acabados especiales bajo pedido

### FR

#### SPÉCIFICATIONS:

- Corps monobloc en zamak
- Bras en acier
- Ressort en acier spécial à bain d'huile
- Vannes de régulation indépendantes avec dispositif thermostatique
- Vanne de surcharge
- Portes jusqu'à 65kg et 900 mm.
- Dispositif d'arrêt intégré disponible sur demande (art. 603) dans le corps

#### ACTIONNEMENT :

- Force de fermeture 2
- Vitesse de fermeture de 180° à 15° en agissant sur la vanne appropriée
- Puissance d'impact finale de 15° à 0° agissant sur la vanne appropriée

#### NORMATIVES:

- MOD DC6 ART. 600  
BRAS SAILLANT  
4 8 3 1 1 3
- MOD DC6 ART. 600  
BRAS PARALLÈLE ET  
TABLEAU MONTÉ  
3 8 3 1 1 3

#### DOTATION:

- Vis de fixation
- Capuchon
- Instructions de montage

#### FINITIONS:

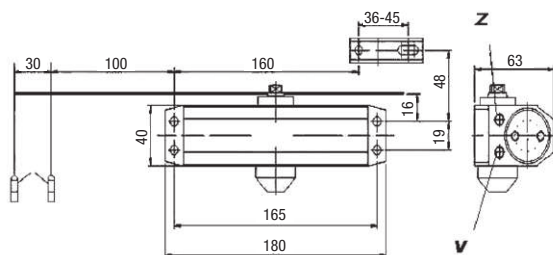
- Argent
- Noir
- Blanc
- Finitions spéciales sur demande

## MOD DC6 ART. 600

CHIUDIPIORTA - DOOR CLOSER  
CIERRAPUERTA - FERME-PORTE



ART.	KG.	MM. MAX	FUNZIONE FEATRED FUNCIÓN FONCTION	COLORE COLOUR COLOR COULEUR	COD.
600	40-65	900	STANDARD - STANDARD ESTÁNDAR - STANDARD	ARGENTO - SILVER PLATA - ARGENT	<b>0600B00000-</b>
600	40-65	900	STANDARD - STANDARD ESTÁNDAR - STANDARD	NERO - BLACK NEGRO - NOIR	<b>0600E00000-</b>
600	40-65	900	STANDARD - STANDARD ESTÁNDAR - STANDARD	BIANCO - WHITE BLANCO - BLANC	<b>0600C00000-</b>



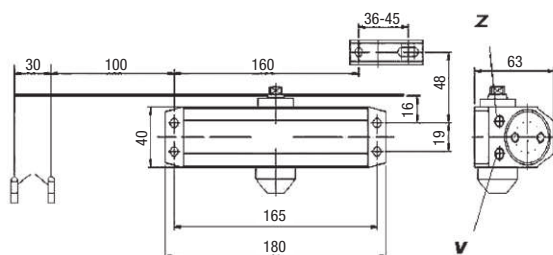
Altre finiture a richiesta  
Other finishing on request  
Otros acabados bajo pedido  
Autres finitions à la demande

## MOD DC6 ART. 603

CHIUDIPIORTA - DOOR CLOSER  
CIERRAPUERTA - FERME-PORTE



ART.	KG.	MM. MAX	FUNZIONE FEATRED FUNCIÓN FONCTION	COLORE COLOUR COLOR COULEUR	COD.
603	40-65	900	FERMO A GIORN - HOLD OPEN DEVICE - DISPOSITIVO DE PARADA INTEGRADO - DISPOSITIF D'ARRÊT INTÉGRÉ	ARGENTO - SILVER PLATA - ARGENT	<b>0603B00000-</b>
603	40-65	900	FERMO A GIORN - HOLD OPEN DEVICE - DISPOSITIVO DE PARADA INTEGRADO - DISPOSITIF D'ARRÊT INTÉGRÉ	NERO - BLACK NEGRO - NOIR	<b>0603E00000-</b>
603	40-65	900	FERMO A GIORN - HOLD OPEN DEVICE - DISPOSITIVO DE PARADA INTEGRADO - DISPOSITIF D'ARRÊT INTÉGRÉ	BIANCO - WHITE BLANCO - BLANC	<b>0603C00000-</b>



Altre finiture a richiesta  
Other finishing on request  
Otros acabados bajo pedido  
Autres finitions à la demande